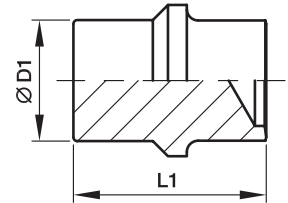


BUZ Заглушка коническая


Серия	D1 	L1	Вес г/шт.	Код заказа*	PN (бар) ¹⁾		
					CF	71	MS
L ³⁾	06	19,5	5	BUZ06L	315	315	200
	08	19,5	8	BUZ08L	315	315	200
	10	21,0	13	BUZ10L	315	315	200
	12	21,8	20	BUZ12L	315	315	200
	15	22,0	30	BUZ15L	315	315	200
	18	24,0	45	BUZ18L	315	315	200
	22	26,0	74	BUZ22L	160	160	100
	28	26,5	117	BUZ28L	160	160	100
	35	32,0	217	BUZ35L	160	160	100
	42	32,5	308	BUZ42L	160	160	100
S ⁴⁾	06	19,5	5	BUZ06L	630	630	400
	08	19,5	8	BUZ08L	630	630	400
	10	21,0	13	BUZ10L	630	630	400
	12	21,8	20	BUZ12L	630	630	400
	14	23,5	28	BUZ14S	630	630	400
	16	25,5	39	BUZ16S	400	400	250
	20	30,5	73	BUZ20S	400	400	250
	25	32,5	119	BUZ25S	400	400	250
	30	35,5	181	BUZ30S	400	400	250
	38	40,0	325	BUZ38S	315	315	200

¹⁾ Давление указано = позиция может быть доставлена

³⁾ L = лёгкая серия; ⁴⁾ S = тяжелая серия

$$\frac{PN \text{ (бар)}}{10} = PN \text{ (МПа)}$$

*Пожалуйста, добавьте приведенные **суффиксы** в соответствии с необходимым материалом/ поверхностью.

Суффиксы кода заказа		
Материал	Суффикс поверхности и материала	Пример
Сталь оцинкованная, без Cr(VI)	CF	BUZ16SCFX
Нерж. сталь	71	BUZ16S71X
Латунь	MS	BUZ16SMSX