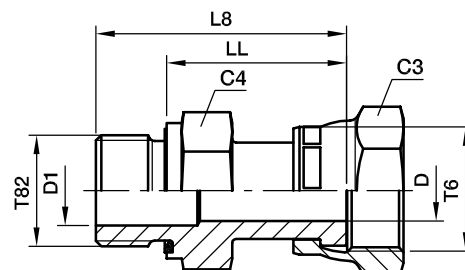


**F682EDML Фитинг ввертной со стяжной гайкой**

Внутр. резьба O-Lok® ORFS / Наруж. метрич. резьба – Уплотнитель ED (ISO 9974)



| Наруж. диам. трубы | | Резьба метрич. T82 | Резьба UN/UNF-2B T6 | C3 мм | C4 мм | D мм | D1 мм | L8 мм | LL мм | Вес (сталь) г/шт. | O-Lok® Сталь | O-Lok® Нерж. сталь | PN (бар) | |
|--------------------|-----------|--------------------|---------------------|-------|-------|------|-------|-------|-------|-------------------|-----------------------|------------------------|----------|-----|
| мм | дюйм | | | | | | | | | | | | S | SS |
| 6 | 1/4 | M12×1,5 | 9/16-18 | 17 | 17 | 4 | 4 | 39 | 27 | 56 | 4M12F682EDMLS | 4M12F682EDMLSS | 500 | 420 |
| 8, 10 | 5/16, 3/8 | M14×1,5 | 11/16-16 | 22 | 19 | 7 | 5 | 41 | 29 | 73 | 6M14F682EDMLS | 6M14F682EDMLSS | 630 | 420 |
| 8, 10 | 5/16, 3/8 | M16×1,5 | 11/16-16 | 24 | 22 | 7 | 7 | 41 | 29 | 85 | 6M16F682EDMLS | 6M16F682EDMLSS | 630 | 420 |
| 12 | 1/2 | M16×1,5 | 13/16-16 | 24 | 22 | 9 | 7 | 48 | 36 | 109 | 8M16F682EDMLS | 8M16F682EDMLSS | 630 | 420 |
| 14, 15, 16 | 5/8 | M22×1,5 | 1-14 | 30 | 27 | 12 | 12 | 53 | 39 | 165 | 10M22F682EDMLS | 10M22F682EDMLSS | 420 | 420 |
| 18, 20 | 3/4 | M27×2 | 1 3/16-12 | 36 | 32 | 14 | 14 | 58 | 42 | 282 | 12M27F682EDMLS | 12M27F682EDMLSS | 420 | 420 |
| 22, 25 | 1 | M33×2 | 1 7/16-12 | 41 | 41 | 20 | 20 | 68 | 50 | 467 | 16M33F682EDMLS | 16M33F682EDMLSS | 420 | 420 |
| 28, 30, 32 | 1 1/4 | M42×2 | 1 11/16-12 | 50 | 50 | 26 | 25 | 70 | 50 | 635 | 20M42F682EDMLS | 20M42F682EDMLSS | 350 | 280 |
| 35, 38 | 1 1/2 | M48×2 | 2-12 | 60 | 55 | 32 | 32 | 72 | 50 | 885 | 24M48F682EDMLS | 24M48F682EDMLSS | 280 | 280 |

O-Lok® поставляется с эластомерным уплотнителем из NBR в стандартной комплектации. Более подробно о других материалах уплотнителя см. на стр. J73–J74.

Указанные номера деталей входят в нашу программу производства.

Дюймовые и метрич. компоненты могут различаться по размерам шестигранника.

$$\frac{PN \text{ (бар)}}{10} = PN \text{ (МПа)}$$

Номинальное давление – PN, для версий из стали и нерж. стали.