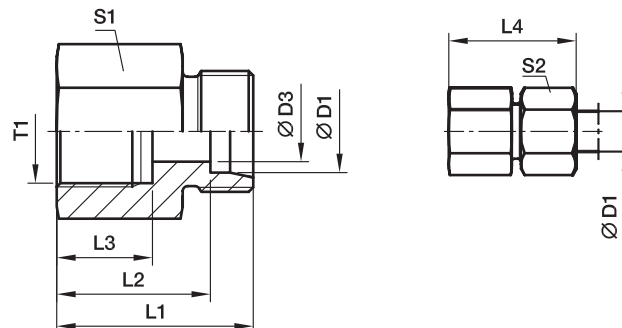


GAI-M Соединитель с внутренней резьбой

Внутренняя метрич. резьба (ISO 9974-1) / Конус EO 24°



Серия	D1	T1	D3	L1	L2	L3	L4	S1	S2	Вес г/шт.	Код заказа*	PN (бар) ¹⁾	
												CF	71
L ³⁾	06	M10×1	4	26,5	19,5	12,5	34	14	14	18	GAI06LM	315	315
	08	M12×1,5	6	31,0	24,0	17,0	39	17	17	32	GAI08LM	315	315
	10	M14×1,5	8	32,0	25,0	17,0	40	19	19	39	GAI10LM	315	315
	12	M16×1,5	10	33,0	26,0	17,0	41	22	22	52	GAI12LM	315	315
	15	M18×1,5	12	35,0	28,0	17,0	43	24	27	68	GAI15LM	315	315
	18	M22×1,5	15	37,0	29,5	19,0	46	30	32	111	GAI18LM	315	315
	22	M26×1,5	19	42,0	34,5	21,0	51	32	36	123	GAI22LM	160	160
	28	M33×2	24	45,0	37,5	24,0	54	41	41	211	GAI28LM	160	160
	35	M42×2	30	51,0	40,5	26,0	62	55	50	459	GAI35LM	160	160
	42	M48×2	36	53,0	42,0	28,0	65	60	60	522	GAI42LM	160	160
S ⁴⁾	06	M12×1,5	4	33,0	26,0	17,0	41	17	17	35	GAI06SM	400	400
	08	M14×1,5	5	33,0	26,0	17,0	41	17	19	42	GAI08SM	400	400
	10	M16×1,5	7	34,0	26,5	17,0	43	22	22	58	GAI10SM	400	400
	12	M18×1,5	8	35,0	27,5	17,0	44	24	24	70	GAI12SM	400	400
	14	M20×1,5	10	39,0	31,0	19,0	49	27	27	95	GAI14SM	400	400
	16	M22×1,5	12	39,0	30,5	19,0	49	30	30	114	GAI16SM	400	400
	20	M27×2	16	45,0	34,5	22,0	56	36	36	189	GAI20SM	315	315
	25	M33×2	20	49,0	37,0	24,0	61	41	46	235	GAI25SM	315	315
	30	M42×2	25	55,0	41,5	26,0	68	55	50	490	GAI30SM	315	315
	38	M48×2	32	59,0	43,0	28,0	74	60	60	597	GAI38SM	250	250

¹⁾ Давление указано = позиция может быть доставлена

³⁾ L = лёгкая серия; ⁴⁾ S = тяжёлая серия

$\frac{PN \text{ (бар)}}{10} = PN \text{ (МПа)}$

Поставляется без гайки и кольца. Информация о заказе фитингов в сборе на стр. 17.

Суффиксы кода заказа		
Материал	Суффикс поверхности и материала	Пример
Сталь оцинкованная, без Cr(VI)	CF	GAI16SMCFX
Нерж. сталь	71	GAI16SM71X

*Пожалуйста, добавьте приведенные **суффиксы** в соответствии с необходимым материалом/ поверхностью.