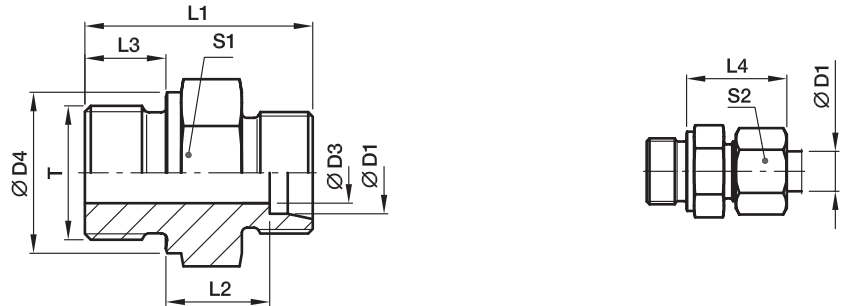


GE-M Ввертной фитинг

Наружная метрич. резьба – метал. уплотняющая кромка (ISO 9974) / Конус EO 24°



Серия	D1	T	D3	D4	L1	L2	L3	L4	S1	S2	Вес г/шт.	Код заказа*	PN (бар) ¹⁾		
													CF	71	MS
L ³⁾	06	M10×1	4	14	23,5	8,5	8	23	14	14	13	GE06LM	315	315	200
	08	M12×1,5	6	17	29,0	10,0	12	25	17	17	22	GE08LM	315	315	200
	10	M14×1,5	7	19	30,0	11,0	12	26	19	19	31	GE10LM	315	315	200
	10	M10×1	4	14	25,5	10,5	8	25	17	19	20	GE10LM10X1	315	315	
	10	M12×1,5	6	17	30,0	11,0	12	26	17	19	25	GE10LM12X1.5	315	315	
	10	M16×1,5	8	21	31,5	12,0	12	27	22	19	41	GE10LM16X1.5	315	315	
	10	M18×1,5	8	23	31,5	12,5	12	27	24	19	50	GE10LM18X1.5	315	315	
	10	M22×1,5	8	27	35,0	14,0	14	29	27	19	72	GE10LM22X1.5	315	315	
	12	M14×1,5	7	19	30,0	11,0	12	26	19	22	30	GE12LM14X1.5	315	315	
	12	M16×1,5	9	21	31,5	12,5	12	27	22	22	40	GE12LM	315	315	
	12	M18×1,5	10	23	31,5	12,5	12	27	24	22	47	GE12LM18X1.5	315	315	
	12	M22×1,5	10	27	35,0	14,0	14	29	27	22	76	GE12LM22X1.5	315	315	
	15	M16×1,5	9	21	32,0	13,0	12	28	24	27	50	GE15LM16X1.5	250	250	
	15	M18×1,5	11	23	32,5	13,5	12	29	24	27	52	GE15LM	250	250	160
	15	M22×1,5	12	27	36,0	15,0	14	30	27	27	77	GE15LM22X1.5	250	250	
	18	M18×1,5	11	23	33,5	14,0	12	30	27	32	68	GE18LM18X1.5	250	250	
	18	M22×1,5	14	27	36,0	14,5	14	31	27	32	77	GE18LM	250	250	160
	22	M22×1,5	14	27	38,0	16,5	14	33	32	36	92	GE22LM22X1.5	160	160	
22	M26×1,5	18	31	40,0	16,5	16	33	32	36	102	GE22LM	160	160	100	
28	M33×2	23	39	43,0	17,5	18	34	41	41	168	GE28LM	160	160	100	
35	M42×2	30	49	48,0	17,5	20	39	50	50	280	GE35LM	160	160	100	
42	M48×2	36	55	52,0	19,0	22	42	55	60	354	GE42LM	160	160	100	
S ⁴⁾	06	M12×1,5	4	17	32,0	13,0	12	28	17	17	30	GE06SM	400	400	250
	06	M14×1,5	4	19	34,0	15,0	12	30	19	17	42	GE06SM14X1.5	400	400	
	08	M14×1,5	5	19	34,0	15,0	12	30	19	19	43	GE08SM	400	400	250
	10	M16×1,5	7	21	34,5	15,0	12	31	22	22	54	GE10SM	400	400	250
	12	M18×1,5	8	23	36,5	17,0	12	33	24	24	72	GE12SM	400	400	250
	12	M14×1,5	5	19	36,0	16,5	12	33	22	24	60	GE12SM14X1.5	400	400	
	12	M22×1,5	8	27	39,0	17,5	14	34	27	24	103	GE12SM22X1.5	400	400	
	14	M20×1,5	10	25	41,0	19,0	14	37	27	27	95	GE14SM	400	400	250
	16	M18×1,5	8	23	38,5	18,0	12	36	27	30	88	GE16SM18X1.5	400	400	
	16	M22×1,5	12	27	41,0	18,5	14	37	27	30	97	GE16SM	400	400	250
	20	M27×2	16	32	47,0	20,5	16	42	32	36	155	GE20SM	400	400	250
	25	M33×2	20	39	53,0	23,0	18	47	41	46	268	GE25SM	250	250	160
	30	M42×2	25	49	57,0	23,5	20	50	50	50	421	GE30SM	160	160	100
	38	M48×2	32	55	64,0	26,0	22	57	55	60	568	GE38SM	160	160	100

¹⁾ Давление указано = позиция может быть доставлена

³⁾ L = лёгкая серия; ⁴⁾ S = тяжёлая серия

PN (бар)
10 = PN (МПа)

Поставляется без гайки и кольца. Информация о заказе фитингов в сборе на стр. 17.

*Пожалуйста, добавьте приведенные **суффиксы** в соответствии с необходимым материалом/поверхностью.

Суффиксы кода заказа		
Материал	Суффикс поверхности и материала	Пример
Сталь оцинкованная, без Cr(VI)	CFX	GE16SMCFX
Нерж. сталь	71X	GE16SM71X
Латунь	MSX	GE16SMMSX