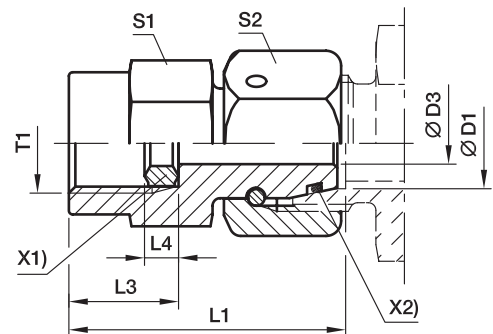


MAVE Поворотный переходник под манометр

Внутренняя резьба BSPP / Поворотный EO 24° DKO



X1) Уплотн. кольцо DKI
X2) Уплотн. кольцо OR

Серия	D1 	T1	D3	L1	L3	L4	S1	S2	Вес г/шт.	Код заказа*	PN (бар) ¹⁾	
											CF	71
L ³⁾	06	G1/4	2,5	35,5	14,5	4,5	19	14	46	MAVE06LR	315	315
	08	G1/4	4,0	35,5	14,5	4,5	19	17	52	MAVE08LR	315	315
	10	G1/4	5,5	36,0	14,5	4,5	19	19	59	MAVE10LR	315	315
	12	G1/4	5,5	36,0	14,5	4,5	19	22	70	MAVE12LR	315	315
S ⁴⁾	06	G1/2	2,5	42,5	20,0	5,0	27	17	95	MAVE06SR	630	630
	06	G1/4	2,5	35,5	14,5	4,5	19	17	52	MAVE06SR1/4	630	630
	08	G1/2	4,0	43,0	20,0	5,0	27	19	100	MAVE08SR	630	630
	08	G1/4	4,0	35,5	14,5	4,5	19	19	58	MAVE08SR1/4	630	630
	10	G1/2	6,0	43,5	20,0	5,0	27	22	109	MAVE10SR	630	630
	10	G1/4	7,0	39,0	14,5	4,5	19	22	67	MAVE10SR1/4	630	630
	12	G1/2	7,0	45,0	20,0	5,0	27	24	125	MAVE12SR	630	630
	12	G1/4	7,0	39,0	14,5	4,5	19	24	83	MAVE12SR1/4	630	630

¹⁾ Давление указано = позиция может быть доставлена

³⁾ L = лёгкая серия; ⁴⁾ S = тяжёлая серия

$$\frac{PN \text{ (бар)}}{10} = PN \text{ (МПа)}$$

Информация о заказе альтернативных материалов уплотнителя на стр. 17.

Суффиксы кода заказа			
Материал	Суффикс поверхности и материала	Пример	Стандартный материал уплотнителя (не треб. доп. суффикса)
Сталь оцинкованная, без Cr(VI)	CF	MAVE10SRCF	NBR
Нерж. сталь	71	MAVE10SR71	VIT

*Пожалуйста, добавьте приведенные **суффиксы** в соответствии с необходимым материалом/ поверхностью.