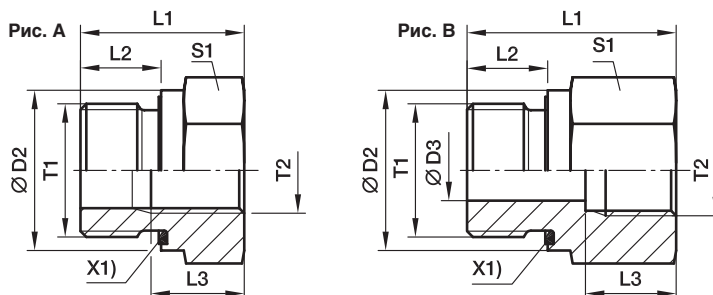




## RI-ED Резьбовой переходник

Наружная резьба BSPP – Уплотнитель ED (ISO 1179) /  
Внутренняя резьба BSPP (ISO 1179-1)



X1) Уплотнитель Eolastic ED

Наруж. резьба T1	Внутр. резьба T2	D2	D3	L1	L2	L3	S1	Рис.	Вес г/шт.	Код заказа*	PN (бар) <sup>1)</sup>	
											CF	71
G 1/8 A	G 1/4	14	4	31,0	8	17,0	19	В	41	RI1/8EDX1/4	400	400
G 1/8 A	G 3/8	14	4	32,0	8	17,0	24	В	63	RI1/8EDX3/8	400	400
G 1/4 A	G 1/8	19	5	29,0	12	12,0	19	В	41	RI1/4EDX1/8	400	400
G 1/4 A	G 3/8	19	5	36,0	12	17,0	24	В	69	RI1/4EDX3/8	400	400
G 1/4 A	G 1/2	19	5	40,0	12	20,0	30	В	120	RI1/4EDX1/2	400	400
G 1/4 A	G 3/4	19	5	43,0	12	22,0	36	В	171	RI1/4EDX3/4	400	400
G 3/8 A	G 1/8	22		22,5	12	8,0	22	А	38	RI3/8EDX1/8	400	400
G 3/8 A	G 1/4	22	8	36,0	12	17,0	22	В	68	RI3/8EDX1/4	400	400
G 3/8 A	G 1/2	22	8	41,0	12	20,0	30	В	124	RI3/8EDX1/2	400	400
G 3/8 A	G 3/4	22	8	44,0	12	22,0	36	В	182	RI3/8EDX3/4	315	315
G 1/2 A	G 1/8	27		24,0	14	8,0	27	А	65	RI1/2EDX1/8	400	400
G 1/2 A	G 1/4	27		24,0	14	12,0	27	А	56	RI1/2EDX1/4	400	400
G 1/2 A	G 3/8	27	12	37,0	14	17,0	27	В	95	RI1/2EDX3/8	400	400
G 1/2 A	G 3/4	27	12	46,0	14	22,0	36	В	183	RI1/2EDX3/4	315	315
G 1/2 A	G 1	27	12	49,0	14	24,5	41	В	232	RI1/2EDX1	315	315
G 1/2 A	G 1 1/4	27	10	53,0	14	26,5	55	В	481	RI1/2EDX11/4	315	315
G 3/4 A	G 1/4	32		26,0	16	12,0	32	А	103	RI3/4EDX1/4	315	315
G 3/4 A	G 3/8	32		26,0	16	12,0	32	А	86	RI3/4EDX3/8	315	315
G 3/4 A	G 1/2	32	16	43,0	16	20,0	32	В	156	RI3/4EDX1/2	315	315
G 3/4 A	G 1	32	16	51,0	16	24,5	41	В	237	RI3/4EDX1	315	315
G 3/4 A	G 1 1/4	32	16	55,0	16	26,5	55	В	486	RI3/4EDX11/4	315	315
G 3/4 A	G 1 1/2	32	16	57,0	16	28,5	60	В	561	RI3/4EDX11/2	250	250
G 1 A	G 1/4	40		29,0	18	12,0	41	А	197	RI1EDX1/4	315	315
G 1 A	G 3/8	40		29,0	18	12,0	41	А	179	RI1EDX3/8	315	315
G 1 A	G 1/2	40		29,0	18	14,0	41	А	153	RI1EDX1/2	315	315
G 1 A	G 3/4	40	20	49,0	18	22,0	41	В	290	RI1EDX3/4	315	315
G 1 A	G 1 1/4	40	20	57,0	18	26,5	55	В	503	RI1EDX11/4	315	315
G 1 A	G 1 1/2	40	20	59,0	18	28,5	60	В	585	RI1EDX11/2	250	250
G 1 1/4 A	G 1/2	50		32,0	20	14,0	50	А	313	RI11/4EDX1/2	315	315
G 1 1/4 A	G 3/4	50		32,0	20	16,0	50	А	393	RI11/4EDX3/4	315	315
G 1 1/4 A	G 1	50	25	5,0	20	24,5	50	В	469	RI11/4EDX1	315	315
G 1 1/4 A	G 1 1/2	50	25	60,0	20	28,5	60	В	624	RI11/4EDX11/2	250	250
G 1 1/2 A	G 1/2	55		36,0	22	14,0	55	А	470	RI11/2EDX1/2	250	250
G 1 1/2 A	G 3/4	55		36,0	22	16,0	55	А	415	RI11/2EDX3/4	250	250
G 1 1/2 A	G 1	55		36,0	22	18,0	55	А	338	RI11/2EDX1	250	250
G 1 1/2 A	G 1 1/4	55	32	58,0	22	26,5	55	В	542	RI11/2EDX11/4	250	250
G 2 A	G 1 1/2	75	40	65,0	24	28,5	75	В	1309	RI2EDX11/2	160	

<sup>1)</sup> Давление указано = позиция может быть доставлена

PN (бар) = PN (МПа)  
10

Информация о заказе альтернативных материалов  
уплотнителя на стр. 17.

\*Пожалуйста, добавьте приведенные суффиксы  
в соответствии с необходимым материалом/ поверхностью.

Суффиксы кода заказа			
Материал	Суффикс поверхности и материала	Пример	Стандартный материал уплотнителя (не треб. доп. суффикс)
Сталь оцинкованная, без Cr(VI)	CF	RI1EDX1/2CF	NBR
Нерж. сталь	71	RI1EDX1/271	VIT