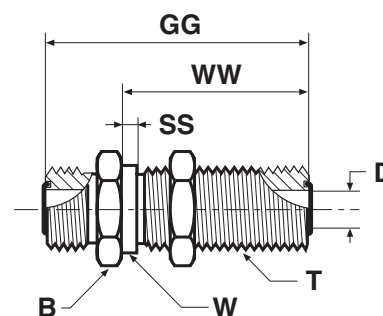




## WMLO Переборочный штуцер

Трубы O-Lok® ORFS

SAE 520601 ISO 8434-3 BHS



Наруж. диам. трубы		Резьба UN/UNF-2A Т	В мм	D мм	GG мм	SS мм	W мм	WW мм	Вес (сталь) г/шт.	O-Lok® Сталь	O-Lok® Нерж. сталь	PN (бар)	
мм	дюйм											S	SS
6	1/4	9/16-18	22	5	49	2	14	32	65	<b>4 WLO-WLNL-S</b>	<b>4WMLOWNMLSS</b>	630	630
8, 10	5/16, 3/8	11/16-16	27	7	53	2	17	34	104	<b>6WMLOWNMLSL</b>	<b>6WMLOWNMLSS</b>	630	630
12	1/2	13/16-16	30	10	58	3	20	37	141	<b>8WMLOWNMLSL</b>	<b>8WMLOWNMLSS</b>	630	630
14, 15, 16	5/8	1-14	32	13	67	3	25	41	285	<b>10WMLOWNMLSL</b>	<b>10WMLOWNMLSS</b>	420	420
18, 20	3/4	1 3/16-12	41	16	69	3	30	42	322	<b>12WMLOWNMLSL</b>	<b>12WMLOWNMLSS</b>	420	420
22, 25	1	1 7/16-12	46	21	70	3	36	42	436	<b>16WMLOWNMLSL</b>	<b>16WMLOWNMLSS</b>	420	420
28, 30, 32	1 1/4	1 11/16-12	51	26	70	2	43	42	510	<b>20 WLO-WLNL-S</b>	<b>20WMLOWNMLSS</b>	420	280
35, 38	1 1/2	2-12	60	32	70	2	51	42	674	<b>24 WLO-WLNL-S</b>	<b>24WMLOWNMLSS</b>	350	280

O-Lok® поставляется с эластомерным уплотнителем из NBR в стандартной комплектации. Более подробно о других материалах уплотнителя см. на стр. J73-J74.

Указанные номера деталей входят в нашу программу производства.

Дюймовые и метрич. компоненты могут различаться по размерам шестигранника.

Для заказа варианта без контргайки удалите суффикс "WLNML" (например, 16WMLO)

$$\frac{PN \text{ (бар)}}{10} = PN \text{ (МПа)}$$

Номинальное давление – PN, для версий из стали и нерж. стали.

### Максимальная толщина стенки преборки

Размер	Наруж. диам.		Прямая переборка Макс. толщина мм	Фигурная переборка Макс. толщина мм
	дюйм	метрич.		
4	1/4	6	13,5	13,5
6	3/8	10	13,5	13,5
8	1/2	12	13,5	13,5
10	5/8	14-16	13,2	13,2
12	3/4	18-20	12,7	12,7
16	1	22-25	13,0	13,0
20	1 1/4	28-32	13,0	13,0
24	1 1/2	35-38	13,0	13,0